

第5回

女子高生のための

# 京都大学 理学部案内



SCIENCE  
KYOTO U

私が理学部に入学したら、どんな大学生になるんだろう？  
吉田キャンパスで最先端の研究に触れてみませんか？  
女性の先輩に相談したいこと、ありませんか？

2025年 2月23日 日  
9:30 - 12:00 (受付時間 9:00-9:30)

01 9:30-9:40  
開会のあいさつ



場所  
京都大学吉田キャンパス北部構内  
理学研究科セミナーハウス

対象  
数学や科学に興味  
がある女子高校生

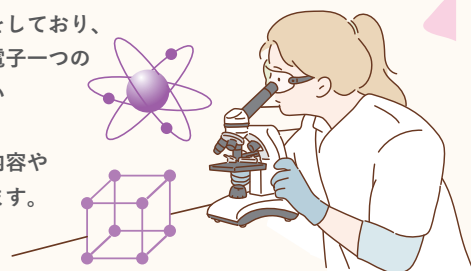
02 9:40-10:00  
理学部で広がる学びとその後のキャリア  
細川智佳

私は当初、動物の研究をするつもりで理学部に入学しました。理学部というジャンルにとらわれない環境で様々な授業に触れる中で、植物の面白さに気がつき、植物の研究に携わることにしました。変異体の特性だと思われていたことが野生型にも普遍的な環境応答であることを明らかにしました。博士課程後の進路については悩みましたが、教職を選択し、現在は私立の中高一貫校で勤務しています。本講演では理学研究科での生活やキャリア選択についてお話しします。



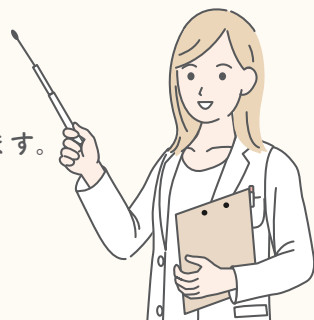
03 10:05-10:25  
固体中の物理現象を研究するということ  
村山陽奈子 ※オンライン登壇の可能性あり

わたしは京都大学理学部・理学研究科での学生生活、理化学研究所でのポスドク経験を経て、現在は九州大学で助教を務めており、固体物質中で起こる物理現象を実験的に研究しています。電子単体の物理というのは初等的な量子力学で理解されていますが、固体中では多数の電子が相互作用をしており、超伝導や磁性といった、電子一つの性質からは想像もつかない多様な現象が出現します。本講演では、自身の研究内容やキャリアについて紹介します。



04 10:40-11:00  
理学部入試説明

京都大学理学部の一般選抜・特色入試についての説明を行います。



05 11:00-12:00  
大学なんでも相談会

大学生活や研究についての相談会です。些細なことでも大丈夫です！



06 12:00-13:00  
構内ツアー ※参加は任意

理学部の女性学生と一緒に京都大学吉田キャンパスの北部構内から本部構内をめぐる。理学部の教室・研究室が入っている建物、時計台付近を案内します。

アクセス



京都市バスは、JR/近鉄京都駅・阪急河原町駅・京阪出町柳駅から7系統、地下鉄烏丸線今出川駅から203系統で「京大農学部前」下車が便利です。京阪電鉄「出町柳」駅からは徒歩約20分です。

## 申込方法

以下の専用フォームより必要事項を記入の上、お申し込みください。



<https://forms.gle/cF3BpEfg1G1dcZxkD7>

申込締切日 各部定員  
2025年2月19日(水) 50名(先着順)

## 問い合わせ先

京都大学理学研究科  
SACRA 広報・社会連携部門

☎ 050cr@mail2.adm.kyoto-u.ac.jp  
<https://www.sci.kyoto-u.ac.jp/ja/divisions/sacra>

※お申し込み後、申込控えメールを自動送信します。申込控えメールが到着しない場合は、迷惑メールフォルダあるいはメールの受信設定をご確認ください。申込は先着順のため、フォームより申込が完了した時点でご参加頂けることが確定します。 ※保護者の方向けの控室は、若干名のみご利用可能です。